

**BLAUPUNKT**

## User Manual

使用说明书  
便携式即热饮水机



产品请以包装内实物为准

**Enjoy it.**

**Enjoy it.**

制造商：广东蓝宝智能科技有限公司

Manufacturer: Guangdong Lanbao Intelligent Technology Co., Ltd.

服务热线：4009310636

Service Hotline: 4009310636

地址：中山市南头镇尚义路8号首层之三

Address: Unit 3, 1/F No. 8 Shangyi Road, Nantou Town, Zhongshan City

[www.blaupunkt.com](http://www.blaupunkt.com)

便携式即热饮水机

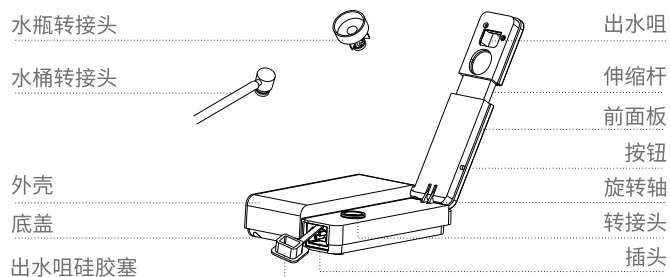
**MINI HOT WATER DISPENSER**

BP-JR20

# 目录

一、产品结构	01
二、技术参数	01
三、使用方法	02
四、电气原理图	03
五、功能介绍	03
六、安全注意事项	04
七、故障分析及处理	07
八、食品接触用材料明细表	07
九、清洁与维护	08
十、环保清单	08
十一、产品保修卡	09

# 产品结构



# 技术参数

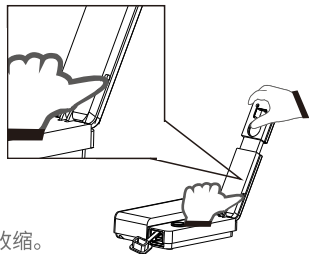
产品名称:便携式即热饮水机	额定频率:50Hz
产品型号:BP-JR20	额定功率:1600W
额定电压:220V~	产品尺寸:185.3x120x48(mm)
执行标准:GB4706.1-2005; GB4706.19-2008	

# 使用方法

## 旋转臂伸缩使用方法

### ◆ 伸长

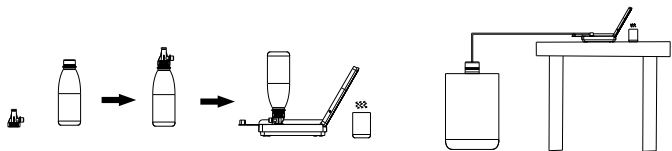
1. 先将旋转臂旋转到最大角度
2. 左手按住旋转臂上的按钮，右手把旋转臂上面部分向上拉，旋转臂就伸长了。



### ◆ 收缩

1. 左手按住旋转臂上的按钮，右手把旋转臂上面部分向下推，旋转臂就收缩。

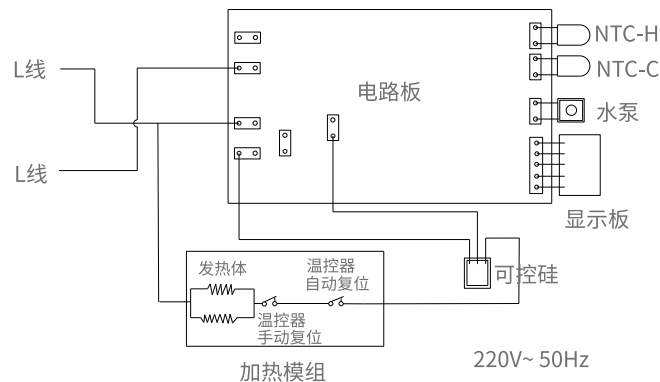
## 取水方法



1. 矿泉水接头旋进矿泉水瓶上或者水桶接头硅胶管放到装有水的容器里。
2. 用力将接头旋进机身接头，机身接上220V~50Hz的电源。
3. 机身会响一声，机器上的指示灯亮起，进入工作状态。

注意：使用瓶装水的时候使用250~500mL的水瓶，使用桶装水的时候务必将桶内水位低于本产品出水口的位置，否则会造成本产品出水口有轻微出水。

# 电气原理图



## 功能介绍

### ◆ 控制面板

常温 45°C 60°C 80°C 开水



温度设定为5挡：常温 45°C 60°C 80°C 开水  
功能选择为三个按键：1.出水 2.功能 3.解锁

## ◆ 操作步骤

产品接通220V~电源,产品滴一声,全部灯光亮1秒后熄灭,常温水指示灯常亮,产品进入待机状态。

- 1.长按解锁按键3秒解锁产品。
- 2.轻触调温按键选择所需的温度(常温水,45°C,60°C,80°C,开水)。
- 3.轻触出水按键取水(固定水量200mL),20S无任何操作机器进入待机状态,再次使用需要解锁,20秒未上锁的时候可以通过轻触解锁按键进行手动上锁。
- 4.产品上电后首次默认出水量为60mL常温水。
- 5.产品带有记忆功能,使用一次后,在没有拔电情况下,第二次使用会记忆上次使用的温度。
- 6.将出水臂向上打开至最大限制角度,将水瓶装好水瓶接头后倒转接头进水口,用力将水瓶接头旋进机器进水口,长按解锁按键然后轻触功能按键选择所需要的温度。
- 7.将出水臂向上打开至最大限制角度,将进水软管接上水箱接头,用力旋进机器进水口,另一头放入水箱或者其他的储存水的容器里,长按解锁按键然后轻触功能按键选择所需要的温度。

注意:首次出水

- 1:第一次出水先选择常温水清洗水路制作第二杯倒掉,在制其他档位水。
- 2:打开出水臂的时候需要打开最大角度,否则机器会进入上锁状态。

## 安全注意事项

- ◆使用前请仔细阅读本手册操作指导,并妥善保管以供日后参考。
- ◆请严格遵守以下指示,无视该指示或操作失误,都可能会造成大事故或者其他伤害的发生所以,请遵循以下指示:

1.电源插座必须可靠接地,插座额定电流应该大于10A,在使用中,如果发现机身有麻电的感觉,请立即关闭电源,并请专业电工检查电源插座是否接地。

2.本产品必须安装在室内阴凉干燥的地方,避免阳光照射,机器旁禁止放置易燃物品底部不能垫泡沫,纸板等杂物,以免水分积聚而导致漏电。本机不适合可能有水飞溅5的地方使用。

3.本产品严禁无水干烧。

4.器具不得浸入水中清洗。

5.移动本产品时请拔掉电源插头,使用时请不要把电源线绕着机器。

6.请勿将本产品放在发热台面上或高温场所使用。

7.产品正常出水时,人体手需要远离出水口处;以免烫伤。

8.器具不得浸入水中(包括电源线,电源插头不得浸入水中或其他液体中,以免发生危险)

9.使用本产品前请检查插座承载功率足够大,以防线路过载,请检查所用的电压,功率是否与产品标识相符。

10.本产品通电工作时请勿取下储水容器。

11.如果电源线损坏,为避免危险,必须由制造厂或其维修部或类似的专职人员来更换。

12.本产品请勿放在儿童易触及的地方,以防烫伤。

13.本产品只能由专业人员维修,请勿自行处理。

14.当本产品出现故障需要维修时,请勿使用非本公司的配件。

15.本产品仅适用于直饮水或矿泉水,进水温度不可超过40°C。

#### ◆ 提示

- 1.产品短期停用小于1天可以不做处理;长期停用大于1天,请断开电源,排空余水,妥善收纳储存。
- 2.本产品在首次使用或长期停用后再次启用时,必须先制常温水机器状态显示。
- 3.产品接通220V~电源,指示灯全部亮1秒,20秒后无任何操作,产品自动进入待机状态,在这20秒内可轻触解锁按键进行手动上锁。
- 4.产品上锁后常温指示灯常亮。
- 5.缺水指示,机器发出滴滴三声。
- 6.受海拔高度影响,出水温度可能略有误差。

**注意:**在取热水与开水过程中,受海拔高度等因素影响,饮水机出水咀可能会有蒸汽冒出属于正常情况,请注意高温,慎防烫伤。

- 7.因实际电压,海拔气压等客观因素,出水量略有偏差
- 8.挡位指示灯温度为内部发热体所达到的温度,而热水从发热体到出水咀会有一定比例的热损失;
- 9.实际杯中温度主要受环境温度及自然热损失影响有一定偏差,因实际电压,海拔高度等客观因素出水量略有偏差。

以上信息来自实验室,实际使用过程中因环境变化有细微不同。

## 故障分析及处理

故障描述	可能原因	处理方法
机器不通电	插头没插好	检查电源线连接
	控制电路故障	控制电路故障
机器不制水	容器水量过小	加水
	抽水管进水口没在水中	移动进水管在水中
	出现过热保护	重新上电

备注:以上现象分析后仍无法排除故障,请与本公司维修点或经销商联系,严禁非专业人员对本机拆卸。

## 食品接触用材料明细表

请根据说明书要求,正常使用本产品。本产品符合相应食品安全国家标准要求食品接触材料及其执行标准符合性信息说明如下:

部件名称	材质	备注
出水咀	PP	GB 4806.7-2016
水瓶转接头	PP	
水桶转接头	POM	
机身接水口	POM	
吸水水泵	PA 66	
石英发热管	石英玻璃	GB 4806.5-2016
管内弹簧	不锈钢304	GB 4806.9-2016
内部硅胶管	食品级硅胶	GB 4806.11-2016

## 清洁与维护


- 1.当瓶装水用完时请及时更换。
- 2.本产品不使用或长期停用或清洁时请先切断电源。
- 3.本产品一旦出现漏水或者漏电的情况,请立即切断电源,并联系售后服务。
- 4.本公司售后部门,请勿自行维修。
- 5.本产品需要清洁时,可使用柔软的棉布蘸适量净水擦拭,请勿使用汽油等有机溶液擦拭,避免机器表面褪色。
- 6.使用进水软管时,请勿将水源放置于水位高于本产品出水口的位置。
- 7.请勿连接类似于水龙头带有出水压力的水源。
- 8.严禁用水冲洗机身或用喷溅水清洗本产品。

## 环保清单

依据《电子电气产品中限用物质的限量要求》GB/T 26572-2011 (也称为中国RoHS 2.0),以下部分列出了本产品中可能包含的有害物质的名称和含量。

部件名称	产品中有害物质的名称及含量					
	铅 (Pb)	汞 (Hg)	镉 (Cd)	六价铬 (Cr6+)	多溴联苯 (PBB)	多溴二苯醚 (PBDE)
塑胶组件	○	○	○	○	○	○
电路板组件	×	○	○	○	○	○
壶身壶体	○	○	○	○	○	○
电源线	×	○	○	○	○	○

本表格依据SJ/T11364的规则编制  
 ○:表示该有害物质在该部件所有均质材料中的含量均在GB/T26572(IEC62321)规定的限量要求以下。  
 ×:表示该有害物质至少在该部件的某一均质材料中的含量超出GB/T26572规定的限量要求。但是上表中打“×”的部件,其含量超出是因为目前业界还没有成熟的可替代的技术。



该产品所标环保使用期限是指在按照产品说明正常使用的条件,产品有的有害物质或元素不会泄露或突变的安全年限。

## 保修卡

顾客	姓名		保 修 期 限	壹 年
	地址			
	电话			
	购买日期			
本保修卡各栏目请详细填写 1.本产品自购买日一年内在正常使用状况下免费服务。 2.超过上项所定期限如需更换零配件,则酌情收取检修费。 3.在保修期间,若有下类情形恕不免费修理: a.未能出示保修卡或购买凭证(发票或收据)者。 b.超过保修范围的维修 C.因拆装或改造而造成的损坏。 d.因错误疏忽使用或人为使用不当造成的损坏。 e.非一般家庭使用(如长时间使用于环境恶劣的场所)所造成之故障或损害者。 f.外观因使用而自然污旧者。			检 验 员	
			经 销 商 签 章	